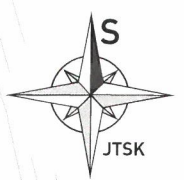
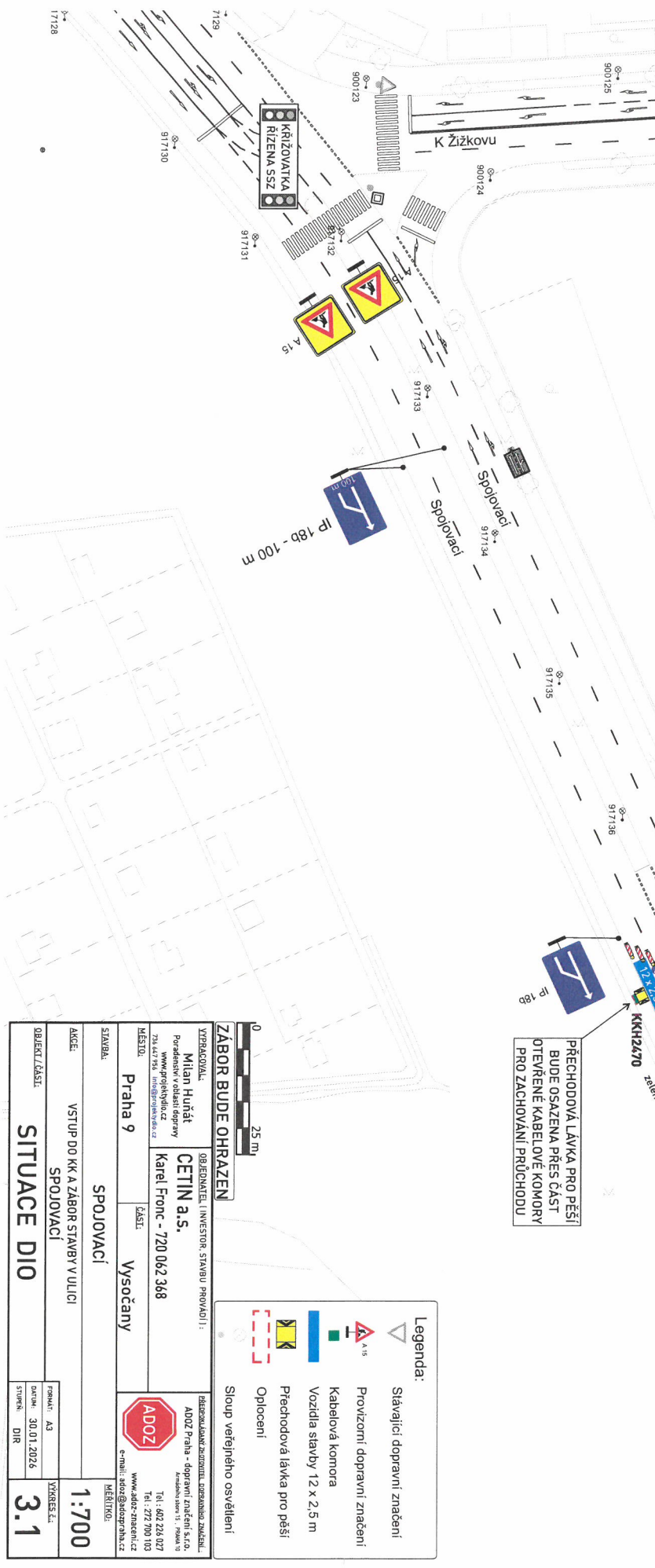
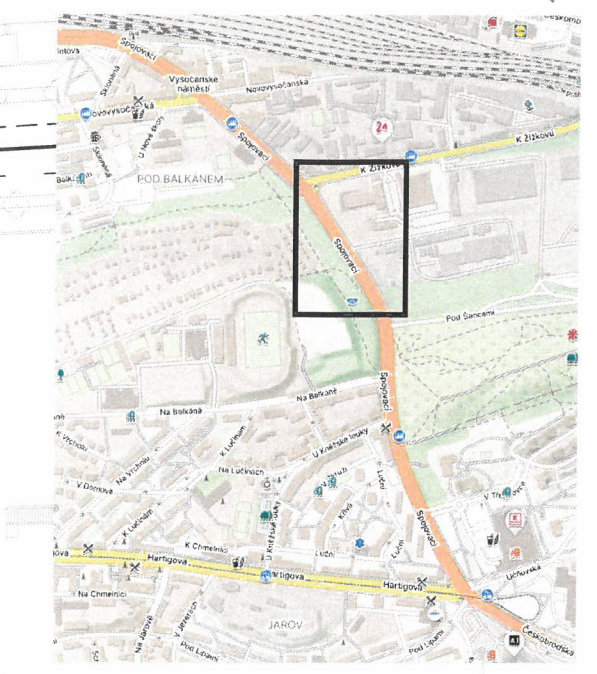


**Legenda:**

- Stavající dopravní značení
- Provizorní dopravní značení
- Kabelová komora
- Vozidla stavby 12 x 2,5 m
- Oplotení
- Stoup veřejného osvětlení

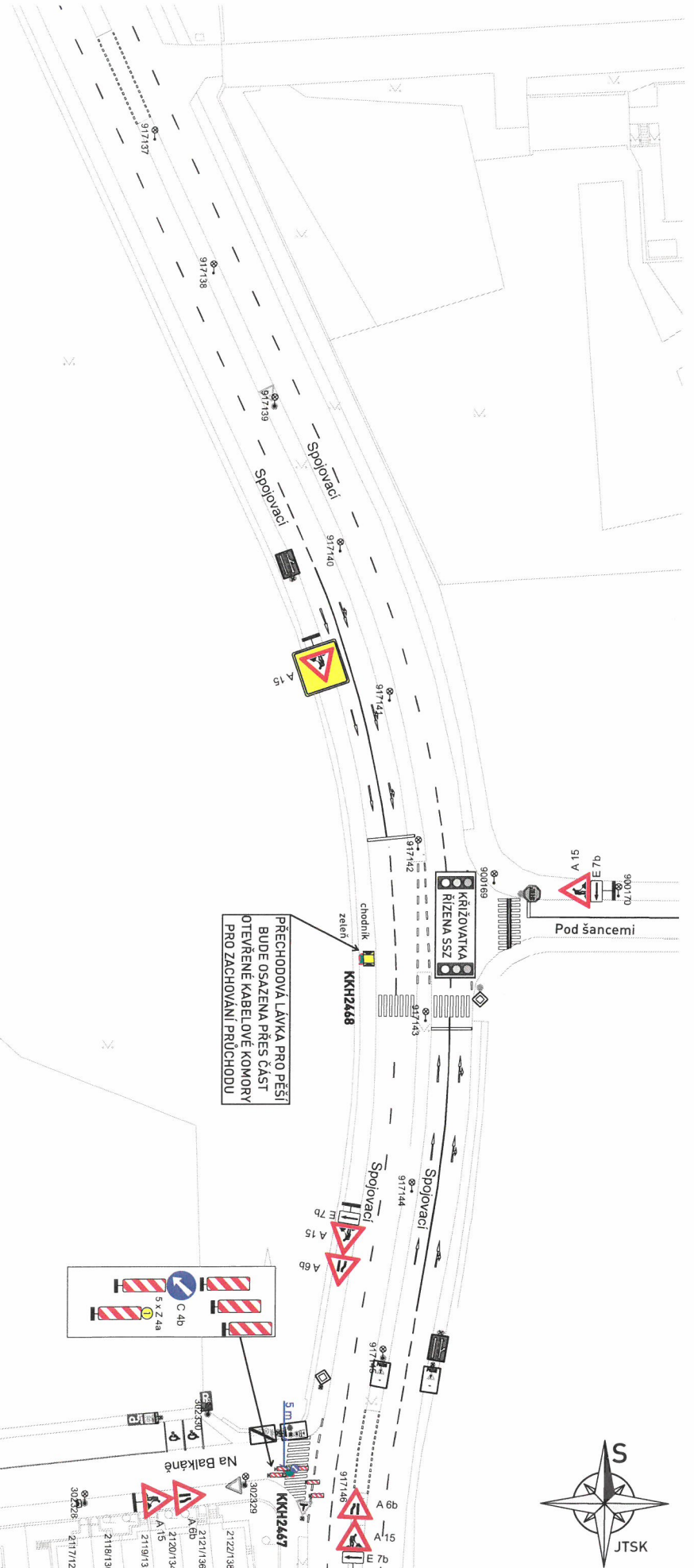
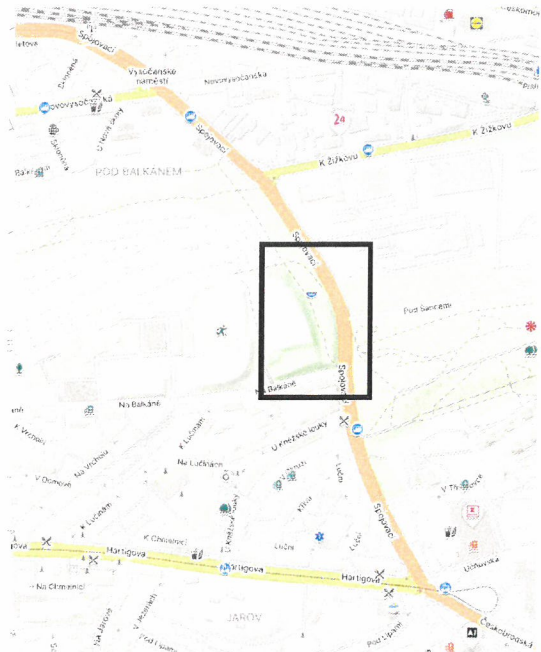
<b>ZÁBOR BUDE OHRÁZEN</b>		0 25 m	
<b>VYPRACOVÁVÁ:</b>		<b>OBJEKTOVÉ INVESTOR, STAVBU PROVÁDÍ:</b>	
Milan Huňát Poradenské a projektové s.r.o. 734 647 954 info@projekty.cz		CETIN a.s. Karel Franc - 720 062 368	
<b>MÍSTO:</b>		<b>ČÁST:</b>	
Praha 9		Hřcovicany	
<b>STAVBA:</b>		<b>SPOLUOVACÍ</b>	
<b>ACCÉ:</b>		<b>VSTUP DO KK A ZÁBOR STAVBY V ULICI SPOJOVACÍ</b>	
<b>OBJEKT/ČÁST:</b>		<b>SITUACE DIO</b>	
FORMÁT: A3		VÝKRES: 1-500	
DATUM: 30.01.2026		STUPEŇ: 2.1	
STUPEŇ: DIR			
ADOPZ Praha - dopravní značení s.r.o. Křižovatka, Praha 10 Tel.: 662 226 027 www.adopz-znacenil.cz		MĚŘÍTKO:	



<b>ZÁBOR BUDE OHRÁZEN</b>		<b>LEGENDA:</b>	
<b>VYPRACOVATEL:</b> Milan Huňát Městský úřad Praha 9 Kancelář dopravního inženýringu 734 647 954, info@urbanstudio.cz	<b>OBJEDNATEL (INVESTOR, STAVBU PROJADÍ):</b> <b>CETIN a.s.</b> Karel Franc - 720 062 368		Stavající dopravní značení
<b>MÍSTO:</b> Praha 9	<b>ČÁSTI:</b> Vysocany		Provizorní dopravní značení
<b>STAVBA:</b> SPOJOVACÍ	<b>PROJEKT:</b> VSTUP DO KK A ZÁBOR STAVBY V ULICI SPOJOVACÍ		Kabelová komora
<b>AKCE:</b> SITUACE DIO	<b>PROJEKT:</b> A3		Vozidla stavby 12 x 2,5 m
<b>OBJEKT ČÁSTI:</b>	<b>DATA:</b> 30.01.2026		Přechodová lávka pro pěší
	<b>STUPEŇ:</b> DIR		Oplocení
	<b>VYKRESLIL:</b> 3.1		Sloup veřejného osvětlení

**PŘECHODOVÁ LÁVKA PRO PĚŠÍ  
BUDE OSAZENA PŘES ČÁST  
OTEVŘENÉ KABELOVÉ KOMORY  
PRO ZACHOVÁNÍ PRŮCHODU**

**PŘECHODOVÁ LÁVKA PRO PĚŠÍ  
BUDE OSAZENA PŘES ČÁST  
OTEVŘENÉ KABELOVÉ KOMORY  
PRO ZACHOVÁNÍ PRŮCHODU**



**ZÁBOR BUDE OHRÁZEN**

0 25 m

**Legenda:**

- Stavovací dopravní značení
- Provizorní dopravní značení
- Kabelová komora
- Přechodová lavka pro pěší
- Oplocení
- Sloup veřejného osvětlení

**VYPRACOVATEL:** Milan Huňát  
 Peradníková 10  
 www.prdprojekt.cz

**OBJEDNATEL (INVESTOR, STAVBU PROVODÍ):** CETIN a.s.  
 Karel Frönc - 720 062 368

**MĚSTO:** Praha 9, Praha 3

**ČÁST:** Vysocany, Žižkov

**STAVBA:** SPOJOVACÍ

**AKCE:** VSTUP DO KK A ZÁBOR STAVBY V ULICI SPOJOVACÍ A NA BALKÁNĚ

**OBJEKT/ČÁST:** SITUACE DIO

**FORMÁT:** A3

**DATA:** 12.03.2026

**STUPEŇ:** DIR

**1:700**

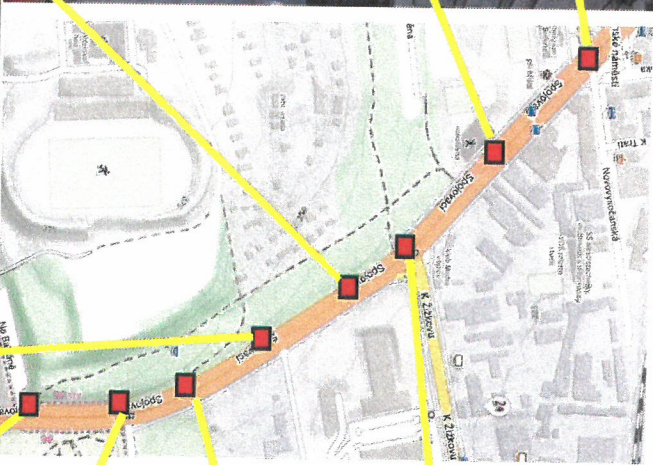
**4.11**

**ADOCZ**  
 Fidelesová 10, Praha 10  
 ADOZ Praha - dopravní značení s.r.o.  
 Pražská 10, Praha 10  
 Tel.: 402 228 027  
 www.adocz-znacen.cz  
 e-mail: adocz@adocz Praha 10



KKH2473  
k. ú. 2149  
SPOJOVACÍ

KKH2474  
k. ú. 2149  
VYSOČ. NÁM.



KKH2472  
k. ú. 2149  
SPOJOVACÍ

KKH2469  
k. ú. 2149  
SPOJOVACÍ

KKH2471  
k. ú. 2149  
SPOJOVACÍ

KKH2470  
k. ú. 2149  
SPOJOVACÍ

KKH2467  
k. ú. 4416  
NA BALKÁNĚ

KKH2468  
k. ú. 2149  
SPOJOVACÍ

